

**CHIUSURE PER LA CASA**  
porte sezionali



Chiusure di Sicurezza



## DA 100 ANNI il bello della sicurezza

---

Nel 1897 venne fondata a Torino la Benedetto Pastore, dal nome del suo fondatore.

Grazie alla geniale intuizione della serranda, prima chiusura industrializzata in Europa, Benedetto Pastore portò l'Azienda al primo posto in Italia.

Da allora, con il costante ampliamento delle tipologie, l'adeguamento alle nuove esigenze dell'edilizia civile e industriale, l'investimento produttivo e tecnologico, la Pastore ha consolidato i successi raggiunti all'inizio del secolo scorso ed è in continuo sviluppo, aperta alle nuove dimensioni europee e internazionali: le capacità produttive seguono costantemente specifici standard di qualità.

L'esperienza nella sicurezza e le innovazioni tecnologiche fanno delle chiusure Pastore prodotti affidabili, sicuri e di prestigio in ogni contesto abitativo.

La gamma di prodotti per la casa, il negozio e l'industria risponde a qualsiasi esigenza tecnica e progettuale.

Sia negli interventi di nuova costruzione che nella ristrutturazione di edifici storici sottoposti a norme della Sovrintendenza, i consulenti Pastore sono in grado di suggerire la soluzione adeguata al carattere architettonico degli edifici, conciliando la cura per il dettaglio con la massima sicurezza e funzionalità.



## PERCHÉ I NOSTRI PORTONI VALGONO DI PIÙ

### Soluzioni sicure su misura per te

La sicurezza innanzitutto

- contro i possibili incidenti
- qualità certificata
- automazioni con blocco autoapertura.

I vantaggi

- le installazioni che fanno guadagnare centimetri preziosi
- le automazioni.

La porta giusta per te che potrai realizzare abbinando secondo i tuoi gusti

- tanti modelli
- tanti colori
- tante finiture.

Personalizzabile grazie ai tanti accessori e optional

- per il portone: oblò, pannelli finestrati, serrature, maniglie e altro
- per l'automazione: telecomandi, sensori, fotocellule e altro
- porta pedonale: inserita nel portone (centrale o decentrata) con soglia ribassata o con inciampo, oppure affiancata in coordinato.

#### PORTE SEZIONALI

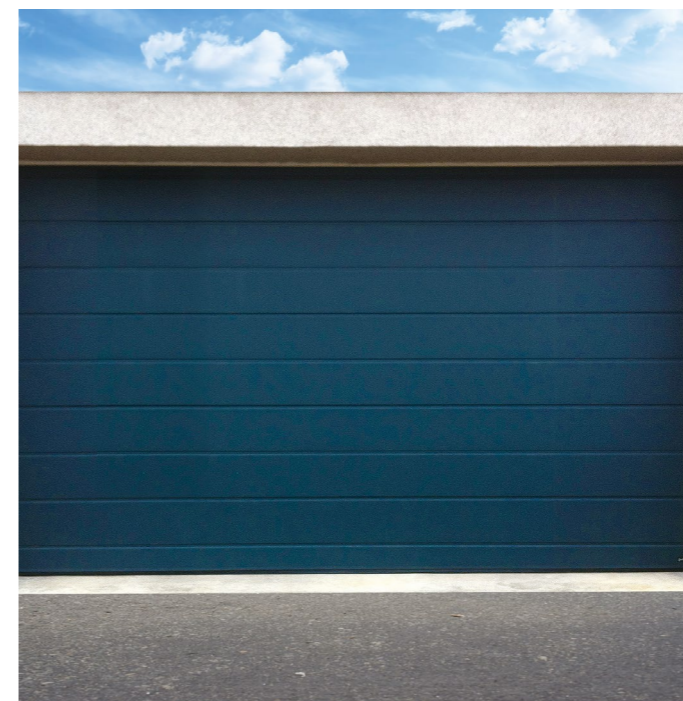
Con il colore del legno e la forza dell'acciaio, le porte sezionali Pastore si distinguono per funzionalità e solidità strutturale, unendo la tecnologia ad un design sobrio e raffinato.

La nostra gamma di produzione per il civile comprende un'ampia proposta di soluzioni, pensate per soddisfare qualsiasi esigenza tecnica e progettuale, con prodotti adeguati alle diverse necessità.

All'interno del nostro catalogo potrete consultare alcune delle nostre realizzazioni.



Dallas



Atlanta

#### QUALITÀ

I Portoni Sezionali Pastore®, testati in conformità ai requisiti stabiliti dalla UNI EN 13241-1, vengono prodotti sulla base di specifiche di costruzione che ne prevedono i limiti costruttivi, i controlli di processo e la tracciabilità dei componenti critici.

Il Portone Sezionale è sempre accompagnato dalla documentazione CE a garanzia della conformità alle severe normative nazionali ed europee cogenti. Un manuale di semplice lettura descrive in maniera chiara ed esaustiva tutti i dettagli relativi all'installazione, uso, manutenzione e sicurezza e riporta in calce il registro per gli interventi di manutenzione ordinaria e straordinaria.

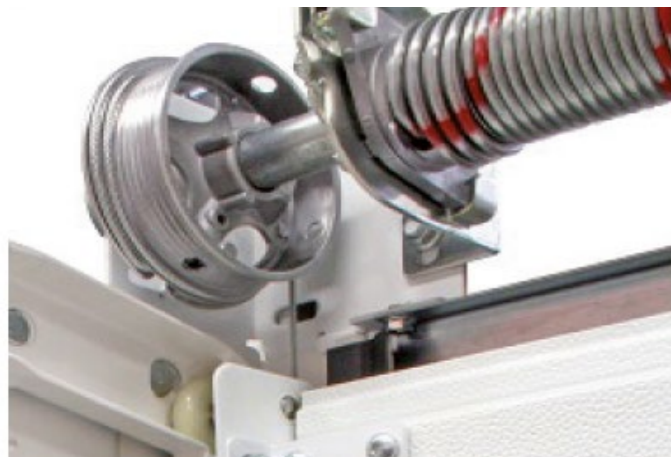
***Richiedi sempre che l'installazione e manutenzione venga effettuata da personale esperto. Il nostro SERVICE è a Tua disposizione.***

Le certificazioni UNI EN ISO 9001 impegnano costantemente i nostri tecnici alla ricerca di soluzioni innovative.

Prima di acquistare un Portone Sezionale è utile richiedere sempre al venditore le prestazioni dichiarate dal costruttore e metterle a confronto con le proprie necessità. È importante non lasciarsi ingannare da prestazioni elevate inadeguate alle proprie esigenze, ricordando che le prestazioni si intendono in opera ed includono accorgimenti di costruzione ed installazione.

Il Portone Sezionale Pastore® è immesso sul mercato per offrire le seguenti prestazioni:

- **Durabilità:** 20.000 cicli in conformità al D.L. 21/05/2004 n. 172 in attuazione della Direttiva 2001/95/CE;
- **Resistenza al Vento:** classe 2 - classe 4 UNI EN 14424;
- **Resistenza Termica:** conforme al D.L. 19/08/2005, n. 192 (direttiva 2002/91/CE);
- **Sicurezza dell'anta:** conforme alla UNI EN 13241-1-4.2.3-4.3.3-4.2.8 testata dopo la durabilità;
- **Sicurezza meccanica:** conforme alla UNI EN 12604;
- **Sicurezza porta motorizzata:** conforme alla UNI EN 12453;
- **Rilascio sostanze pericolose:** conforme alla UNI EN 13241-1-4.2.9.



### SICUREZZA

Tutti i nostri modelli sono corredati per la vostra sicurezza da una serie di paracaduti cavi e paracaduti a molle, oltre ad una serie di accessori per la protezione contro l'effrazione.

### SPAZIO

I Portoni Sezionali si aprono scorrendo verso l'alto e seguono perfettamente il soffitto sia esso piano o inclinato. La flessibilità nel montaggio permette di adeguarsi alle diverse soluzioni architettoniche del vostro garage. L'ingombro ridotto permette di recuperare (rispetto ad altri prodotti) centimetri importanti in altezza e soprattutto sfruttare a pieno la lunghezza del vostro box. Molto funzionale rispetto ad un portone basculante, lascia ampia possibilità di movimento sia all'interno che all'esterno.

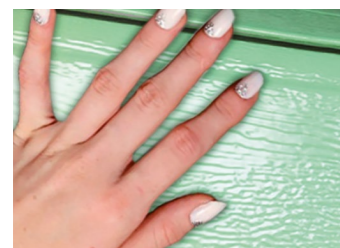
### ISOLAMENTO

Le guarnizioni perimetrali sui 4 lati garantiscono una maggior tenuta all'aria e all'acqua.

Paracadute rotture molla



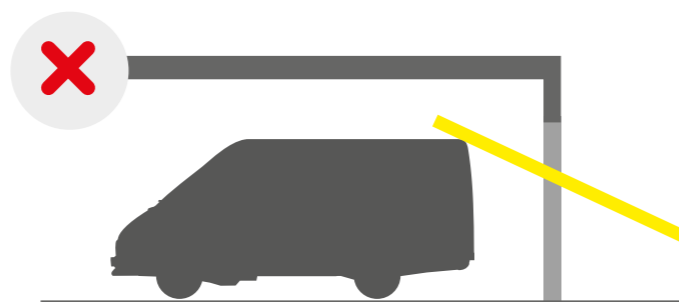
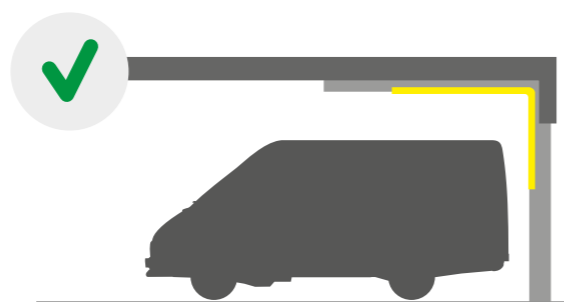
Paracadute rottura cavi



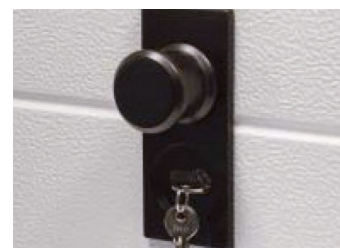
Antipizzicamento



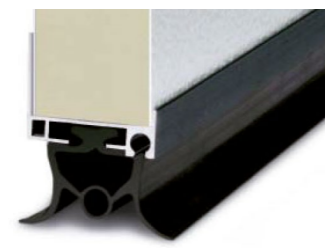
Chiavistello



Esempio di risparmio dello spazio



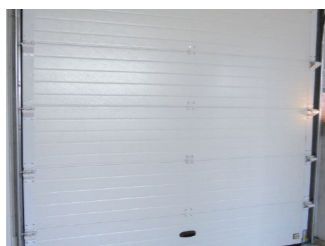
Serratura



Guarnizione



Vista interna (aperto)



Vista interna (chiuso)



## I NOSTRI MODELLI

### Una vasta scelta di materiali e colori

I portoni sezionali Pastore® sono costruiti con pannelli h 500mm e spessore di 40mm, coibentati con schiuma poliuretana espansa, protetti con pellicola di polietilene da rimuovere dopo l'installazione.

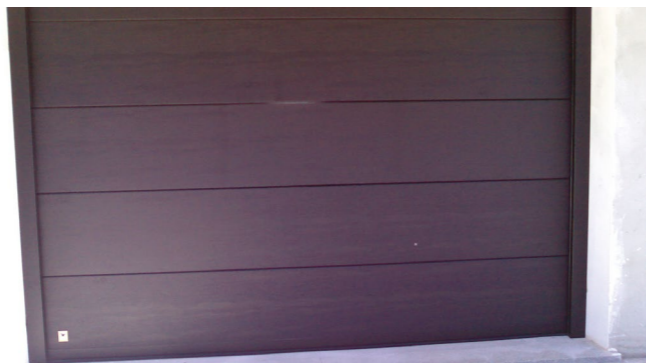
Il lato interno è sempre rifinito con righe a basso rilievo con finitura goffrato stucco, mentre la faccia esterna è disponibile con finitura goffrata, liscia o tinta legno in 5 tipologie: bidoga (Atlanta), piana (Memphis), multidoga (Dallas), cassetata (Miami) e a doghe verticali (Boston).

I nostri pannelli sono conformi alle normative ambientali cogenti e non sprigionano sostanze pericolose durante l'installazione, l'uso, la manutenzione e lo smaltimento.

### A RICHIESTA L'INTERA GAMMA COLORI RAL



Atlanta



Memphis



Dallas



Miami



Boston

## TIPOLOGIE PANNELLO



Pannello bidoga ATLANTA



Pannello piano MEMPHIS



Pannello multidoga DALLAS



Pannello cassetato MIAMI



Pannello multidoga verticale BOSTON

## COLORI STANDARD



## FINITURE



NOTA: i colori e stampe rappresentati sono da ritenersi puramente indicativi.

## INSTALLAZIONI E SOLUZIONI

### Soluzioni gradevoli e funzionali

La nostra soluzione permette un montaggio semplice riducendo i tempi di installazione.



Atlanta



Particolare traversa e telaio per applicazione in luce



## PORTE PEDONALI E LAVORI SPECIALI

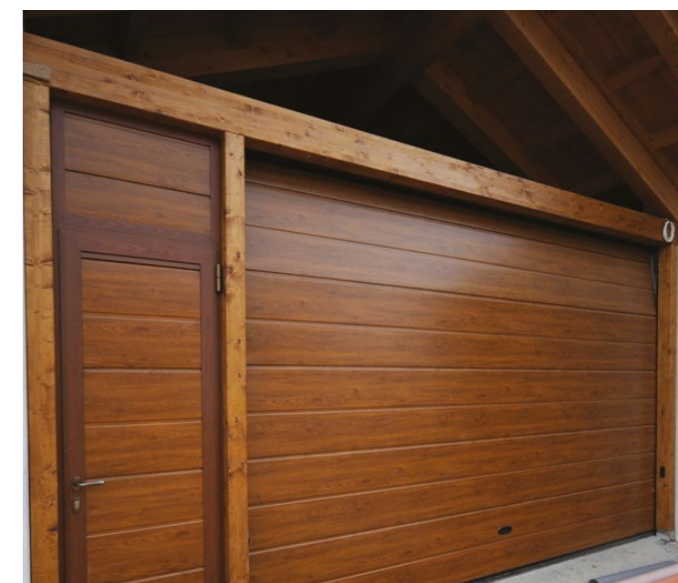
### Materiali resistenti per prodotti di alta qualità

L'ampia possibilità di scelta di porte pedonali agevola l'ingresso del box senza dover aprire completamente il portone riducendo inoltre la dispersione di calore.

Pastore offre porte pedonali per ogni tipo di esigenza. Le nostre porte pedonali sono tutte sviluppate con una rifinitura e un'intelaiatura in tinta con il portone e coerente con l'estetica dell'installazione.

### NOVITÀ 2017

Per garantire una maggiore sicurezza Pastore dispone di oblò con tamponamento in vetro antinfortunistico e a richiesta anche antieffrazione.



Porta pedonale affiancata in coordinato

### SOLUZIONE

### MODELLO

	ATLANTA	MEMPHIS	DALLAS	MIAMI	BOSTON	FULL VISION
STANDARD						
CON OBLÒ						
CON FINESTRATURA ALLUMINIO						
CON PORTINA						
SCORREVOLE LATERALE						



Porta pedonale centrale con soglia ribassata e oblò antieffrazione



Porta pedonale affiancata in coordinato



Realizzazione bicolore



Valette superiori forate

**PORTE SEZIONALI**  
I nostri modelli

---



## ATLANTA

### Pannello bidoga



Pannelli a doghe orizzontali (passo 250 mm) costituiti da telaio in acciaio con isolamento poliuretano di spessore 40 mm, alti 500 mm.

#### CARATTERISTICHE

- Colorazioni standard: rovere sbiancato, legno chiaro, legno scuro, verde RAL 6005, marrone RAL 8014, grigio RAL 7016, bianco RAL 9010, argento RAL 9006;
- Profilo alluminio inferiore e superiore con guarnizione di tenuta;
- Pannelli ancorati alle guide con carrelli rivestiti in nylon antiusura montati su cuscinetti a sfera;
- Guarnizioni perimetrali;
- Paracadute contro la rottura cavi.

#### OPTIONAL

- Motorizzazione a soffitto (monofase 220 V), completa di quadro di comando, limitatore di corrente, dispositivo automatico antischiacciamento, sbloccaggio interno in caso di mancanza di corrente;
- Comando a distanza;
- Kit completo di fotocellule e lampeggiatore;
- Oblò in policarbonato, griglia di areazione;
- Sbloccaggio esterno;
- Porta pedonale.

Atlanta finitura legno chiaro



Atlanta finitura RAL 9010



Atlanta finitura legno scuro

## MEMPHIS

### Pannello piano



Pannelli completamente piatti costituiti da telaio in acciaio con isolamento poliuretano di spessore 40 mm, alti 500 mm.

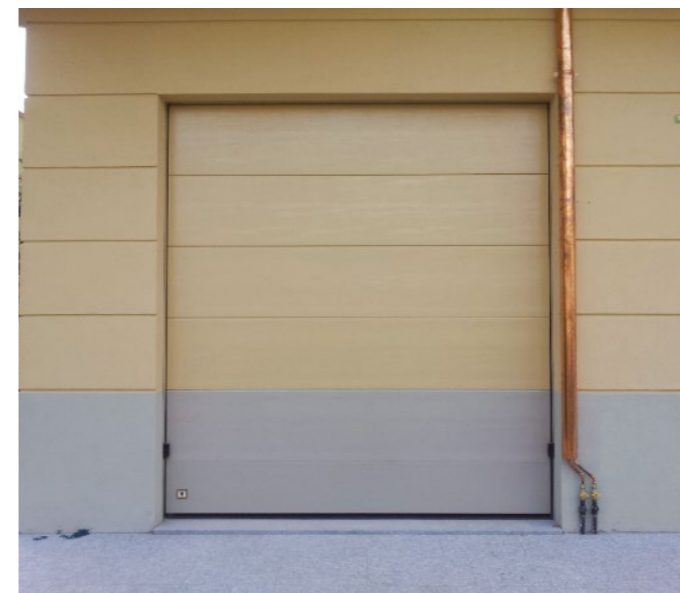
#### CARATTERISTICHE

- Colorazioni standard: verde RAL 6009, marrone RAL 8014, grigio RAL 7016, argento RAL 9006, avorio RAL 1013, bianco RAL 9010, legno chiaro, legno scuro;
- Profilo alluminio inferiore e superiore con guarnizione di tenuta;
- Pannelli ancorati alle guide con carrelli rivestiti in nylon antiusura montati su cuscinetti a sfera;
- Guarnizioni perimetrali;
- Paracadute contro la rottura cavi.

#### OPTIONAL

- Motorizzazione a soffitto (monofase 220 V), completa di quadro di comando, limitatore di corrente, dispositivo automatico antischiacciamento, sbloccaggio interno in caso di mancanza di corrente;
- Comando a distanza;
- Kit completo di fotocellule e lampeggiatore;
- Oblò in policarbonato, griglia di areazione;
- Sbloccaggio esterno;
- Porta pedonale.

Memphis finitura RAL 9010



Finitura bicolore



Memphis con oblò finitura RAL 9010

## DALLAS

### Pannello multidoga



Dallas finitura legno chiaro

Pannelli a doghe orizzontali (passo 125 mm) costituiti da telaio in acciaio con isolamento poliuretano di spessore 40 mm, alti 500 mm.

#### CARATTERISTICHE

- Colorazioni standard: legno scuro, legno chiaro, argento RAL 9006, bianco grigio RAL 9002, verde RAL 6021, bianco RAL 9010;
- Profilo alluminio inferiore e superiore con guarnizione di tenuta;
- Pannelli ancorati alle guide con carrelli rivestiti in nylon antiusura montati su cuscinetti a sfera;
- Guarnizioni perimetrali;
- Paracadute contro la rottura cavi.

#### OPTIONAL

- Motorizzazione a soffitto (monofase 220 V), completa di quadro di comando, limitatore di corrente, dispositivo automatico antischiacciamento, sbloccaggio interno in caso di mancanza di corrente;
- Comando a distanza;
- Kit completo di fotocellule e lampeggiatore;
- Oblò in policarbonato, griglia di areazione;
- Sbloccaggio esterno;
- Porta pedonale.



Dallas finitura RAL 9002



Dallas finitura RAL 6021

## MIAMI

### Pannello a cassettoni



Miami finitura RAL 9010

Pannelli a cassettoni (dim. 550x330 mm), costituiti da telaio in acciaio con isolamento poliuretano di spessore 40 mm, alti 500 mm.

#### CARATTERISTICHE

- Colorazioni standard: bianco RAL 9010;
- Profilo alluminio inferiore e superiore con guarnizione di tenuta;
- Pannelli ancorati alle guide con carrelli rivestiti in nylon antiusura montati su cuscinetti a sfera;
- Guarnizioni perimetrali;
- Paracadute contro la rottura cavi.

#### OPTIONAL

- Motorizzazione a soffitto (monofase 220 V), completa di quadro di comando, limitatore di corrente, dispositivo automatico antischiacciamento, sbloccaggio interno in caso di mancanza di corrente;
- Comando a distanza;
- Kit completo di fotocellule e lampeggiatore;
- Oblò in policarbonato, griglia di areazione;
- Sbloccaggio esterno.



Miami finitura RAL 9010



Miami finitura RAL 8019

## BOSTON

### Pannello a doghe verticali



Boston finitura RAL 9006

Pannelli a doghe verticali (passo 130 mm) costituiti da telaio in acciaio con isolamento poliuretano di spessore 40 mm, alti 500 mm.

#### CARATTERISTICHE

- Colorazioni standard: polygrain bianco RAL 9010;
- Profilo alluminio inferiore e superiore con guarnizione di tenuta;
- Pannelli ancorati alle guide con carrelli rivestiti in nylon antiusura montati su cuscinetti a sfera;
- Paracadute contro la rottura cavi.

#### OPTIONAL

- Motorizzazione a soffitto (monofase 220 V), completa di quadro di comando, limitatore di corrente, dispositivo automatico antischiacciamento, sbloccaggio interno in caso di mancanza di corrente;
- Comando a distanza;
- Kit completo di fotocellule e lampeggiatore;
- Oblò in policarbonato, griglia di areazione;
- Sbloccaggio esterno.



Boston finitura RAL 7023



Boston finitura RAL 9010

## FULL VISION

### Porta sezionale a pannelli speciali



Full Vision con soglia rialzata e griglia di aerazione



Full Vision con soglia ribassata e griglia di aerazione



Full Vision con finestratura in policarbonato

Dimensioni massime: L 6500 x 3500.

#### CARATTERISTICHE

- Il telaio in alluminio sp. 40 mm sostiene sezioni in metacrilato garantendo un elevato livello di luminosità.
- Possibilità di installazione tamponamenti di spessore maggiorato o in rete stirata.
- Robuste cerniere di collegamento dei pannelli.
- Pannelli ancorati alle guide con carrelli ricoperti in nylon antiusura montati su cuscinetti a sfera.
- Il sistema di scorrimento è del tipo bilanciato e sfrutta la reazione torsionale delle molle elicoidali caricate su un albero in acciaio.
- Guarnizioni su tutto il perimetro, per garantire la chiusura ermetica della porta.
- Paracadute molle e cavi per ogni tipo di porta.

#### OPTIONAL

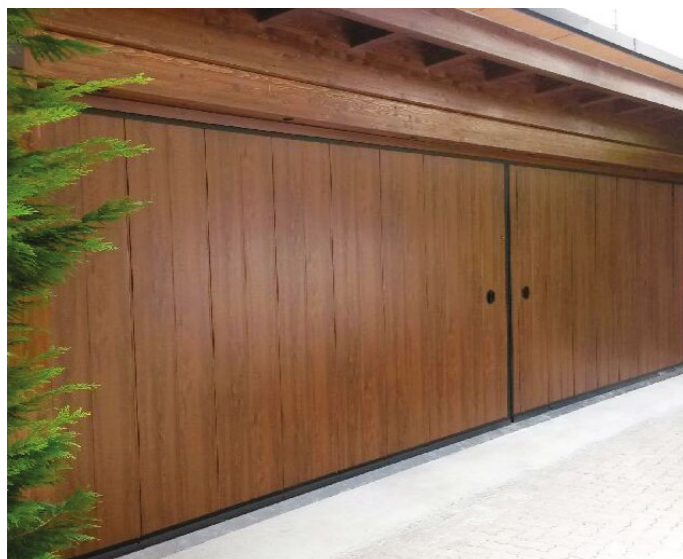
- Porta pedonale con traversa inferiore larghezza mm 900 o 1200, soglia ribassata mm 17;
- Scorrimento con guide inclinate;
- Motorizzazione a tragno;
- Motorizzazione laterale per uso intensivo.



Particolare con griglia

## LAMPO

### Porta scorrevole laterale a pannelli coibentati



Lampo

Lampo a scorrimento orizzontale è composto da pannelli metallici con doppia lamiera in acciaio zincato Sendzimir secondo EN10143 e EN10346, preverniciato secondo EN10169 con rivestimento in poliestere o in pellicola plastificata, isolanti coibentati e autoportanti.

All'interno delle due lamiere è previsto il materiale isolante poliuretano esente da CFC e HCFC avente la capacità di conservare un alto contenuto di celle chiuse (>95%), con elevato potere anigroscopico e antimuffa; la densità media totale della schiuma poliuretano utilizzata varia tra i 35 e i 440 Kg/mc, mentre la trasmittanza termica U rispetta la norma UNI EN ISO 6946 (per pannelli con spessore 40mm il valore U è pari a 0,51 W/m<sup>2</sup>K). Il perfetto mantenimento delle caratteristiche strutturali ed estetiche dei pannelli è garantito grazie all'elevata qualità dei materiali utilizzati e ai controlli di produzione approfonditi, da -30°C a +100°C.

I pannelli terminali sono rifiniti con profili in alluminio; in particolare il pannello di battuta prevede una guarnizione di battuta inserita nel profilo in alluminio, complementare a quella montata sul montante di battuta, a garanzia della perfetta tenuta rispetto agli agenti atmosferici.

Tutta la gamma è completamente automatizzabile con motore a traino e può essere corredata di tutti gli accessori di sicurezza.

**Questo prodotto è in grado di sofferire a tutte le chiusure ad oggi in commercio, in quanto l'ingombro massimo è di soli 250mm in larghezza (150mm dal lato curva e 100mm dal lato battuta).**

Sono disponibili diverse forme di finestrate (rettangolari, quadrate) con doppia lastra e nelle colorazioni abbinabili al portone.

La porta scorrevole può essere dotata a richiesta di serratura a 2 punti di chiusura.



Dettaglio struttura perimetrale in alluminio



Dettaglio curva superiore



Dettaglio soglia ribassata (25mm)

## I VANTAGGI

- **Apertura pedonale:** grazie al portone scorrevole Lampo non avrete più bisogno di portine pedonali, sia inserite nel manto che laterali, perché lo scorrimento orizzontale permette di lasciare libero il passaggio semplicemente fermando l'apertura nella posizione che desiderate.

- **Interni senza strutture:** lo scorrimento tramite ruote elimina completamente la presenza di molle e funi, nonché guide superiori sospese attaccate al soffitto.

- **Manutenzione ridotta:** il portone non necessita di manutenzione continua, data l'assenza di molle e funi che subiscono usura nel tempo, come nella classica porta sezionale.

Le porte Lampo Coibentate sono la soluzione ideale in situazioni in cui è necessario eliminare l'ingombro in architrave utilizzando una porta a scorrimento laterale. La porta scorre su una struttura portante interamente realizzata in alluminio preverniciato nero opaco per evitare problematiche di ossidazione e corrosione.

## Meccanica

La parte meccanica di movimentazione prevede lo scorrimento dei pannelli per mezzo di una guida ad architrave senza l'utilizzo di carrelli a pavimento.

La chiusura ermetica della porta è garantita da un mix di guarnizioni a spazzola e in gomma su tutto il perimetro.

## Telo

Il manto è completo di guarnizioni di tenuta laterali in materiale bicomponente, guarnizioni superiori e inferiori in EPDM, atte al montaggio nei relativi profili inferiori e superiori in alluminio verniciato nero opaco, che chiudono il pannello di base. Il materiale in cui sono costruiti i pannelli è esente da CFC, materiale non inquinante che permette l'isolamento termico favorendo il risparmio energetico. I Pannelli utilizzati di spessore 40 mm sono coibentati in acciaio zincato con spessore fino a 0,6 mm. Coefficiente di isolamento termico U=0,51 W/m<sup>2</sup>K.



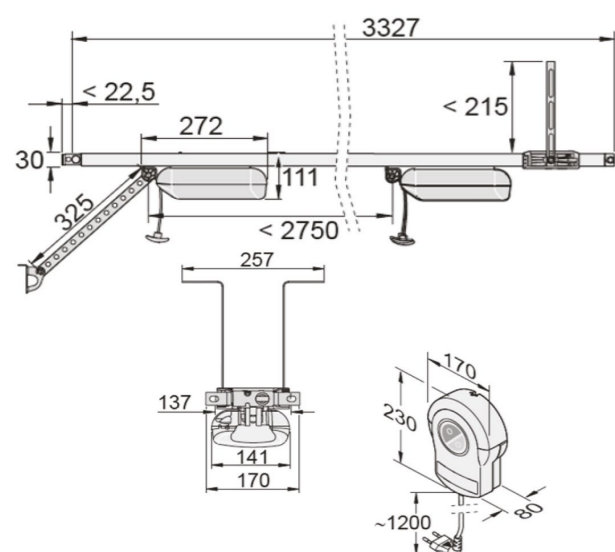
Lampo finitura RAL 9006

## MOTORIZZAZIONI a traino



Motorizzazione a traino

Centralina di controllo separata



### USO RESIDENZIALE

- Centralina di controllo separata (posizionabile a soffitto o a parete) dotata di pulsante di comando e luce di cortesia;
- La centralina completa di luce di cortesia e pulsante di apertura-chiusura è posizionabile sulla parete vicino alla vostra uscita;
- Non richiede un impianto elettrico specifico essendo posizionabile vicino ad una qualsiasi presa esistente;
- Limitazione delle forze d'impatto mediante sistema di rilevamento ostacoli DPS (Dynamic Power System);
- Rallentamenti della corsa in partenza e in arrivo senza perdita di potenza;
- Consumi ridotti grazie all'uso di trasformatori toroidali (T650/800/1100);
- Collegamenti per fotocellule e lampeggiante;
- Uscita cavi posizionabile sul lato anteriore o posteriore del sistema di traino.

### MOTORIDUTTORI

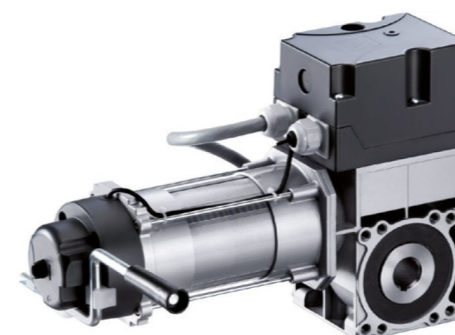
- Centralina con ricevente somloq rolling-code integrata installabile a parete o a soffitto;
- Pulsante di comando sulla centralina;
- 112 locazioni;
- Luce di cortesia;
- Kit di fissaggio;
- Rallentamenti in partenza e in arrivo.

Dati tecnici	TR600	TR800	TR1100
Alimentazione		240V/AC	
Frequenza		50/60 Hz	
Temperatura di esercizio		-20 +65	
Classe di protezione		IP21	
Rumorosità automazione		< 59 Dba	
Forza di trazione max	600 N	800 N	1100 N
Velocità Max	240 mm/s	210 mm/s	180 mm/s
Potenza assorbita in stand-by		< 1 W	
Peso	13 Kg		16 Kg
Superficie	9 mq	12 mq	17,5 mq
H portone con guida mm 2750		2500 mm	
Intermittenza di lavoro		0,4	

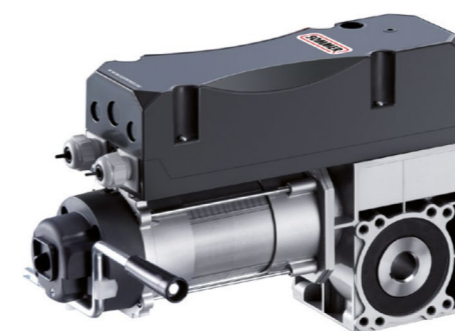
## MOTORIZZAZIONI laterali



T100 con manovra a catena



T100 con manovra a manovella



T140 con manovra a manovella



T140 con manovra a catena

I motoriduttori laterali sono particolarmente adatti in ambienti industriali o civili con coefficiente di utilizzo intensivo.

Realizzato in monoblocco di alluminio presa muro co-integrata, la centralina di comando può essere programmata con qualsiasi pulsantiera presente sul mercato.

Tutti i motoriduttori sono dotati di manovra d'emergenza a manovelle.

Utilizzo trifase	T100	T140
Coppia di trasmissione	100Nm	140Nm
Regime di trasmissione	24 min-1	18 min-1
Potenza motore	0,37kW	0,55kW
Tensione di utilizzo	3x230/400V	3x230/400V
Frequenza	50Hz	50Hz
Tensione di comando	24V	24V
Durata attivazione motore	S3-60%	S3-60%
Fusibile presente	10 Ampere (ritardato)	10 Ampere (ritardato)
Classe di protezione	IP54	IP54
Peso circa	13kg	14kg
Alimentazione	AC 230V (50Hz)	AC 230V (50Hz)
Campo fine corsa*	14 giri	14 giri

\*eventualmente anche con campo di fine corsa=20

### CENTRALINA PER AUTOMAZIONE

- La centralina GIGAcontrol può essere utilizzata per le automazioni di porte sezionali o serrande ad avvolgimento;
- La programmazione può essere effettuata dall'esterno attraverso la tastiera;
- Programmata per riconoscere in automatico i sistemi di sicurezza installati;
- Il contenitore realizzato in materiale plastico in classe di isolamento IP54.



Centralina per automazione

## ACCESSORI



Fotocellule



Interruttore a chiave



Radiocomando quadricanale



Radiocomando bicanale



Lampeggiante



Sblocco motore esterno



Centralina con pulsante



Telecodificatore a combinazione numerica



Colonnina per fotocellula

Le Porte Sezionali e Scorrevoli Pastore® motorizzate possono essere comandate e protette da diversi accessori, in funzione delle esigenze più diverse. Sono disponibili i seguenti accessori di comando e sicurezza come: radiocomando bicanale o quadricanale (di serie con i motori TR650, TR800 e TR1100); selettore a chiave esterno; selettore con combinatore numerico; pulsantiera interna; sensore no-touch; fotocellule da parete o installate su colonnine; lampeggiante; sblocco motore.

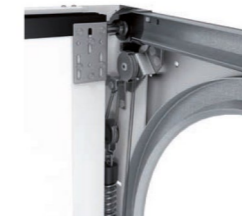
## SISTEMI di movimento



Sistema a trazione



Dettaglio molla



Dettaglio guide



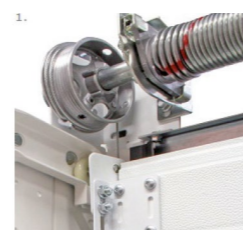
Dettaglio carrello



Dettaglio paracadute



Sistema a torsione



Torsione

### SISTEMA A TRAZIONE

- Soluzione porta a molla estensione standard;
- Adatto per pesi porta fino a 100kg e 2.500mm di altezza;
- Spazio di costruzione architrave richiesto: 100mm per il funzionamento manuale, 130mm con dispositivo elettrico;
- Spazio laterale minimo richiesto: 100mm con guarnizione normale;
- Copertura di sicurezza possibile per lo spazio;
- Vuoto tra la curva e il binario, secondo EN/12604;
- Costruzione a molla estensione innovativa e brevettata per prestazioni elevate: oltre 25.000 cicli;
- Un totale di 17 molle disponibili per coprire l'intera gamma di applicazione;
- Migliorata durata del cavo grazie al dispositivo di compensazione cavo brevettato, secondo EN/12604.

### SISTEMA A TORSIONE

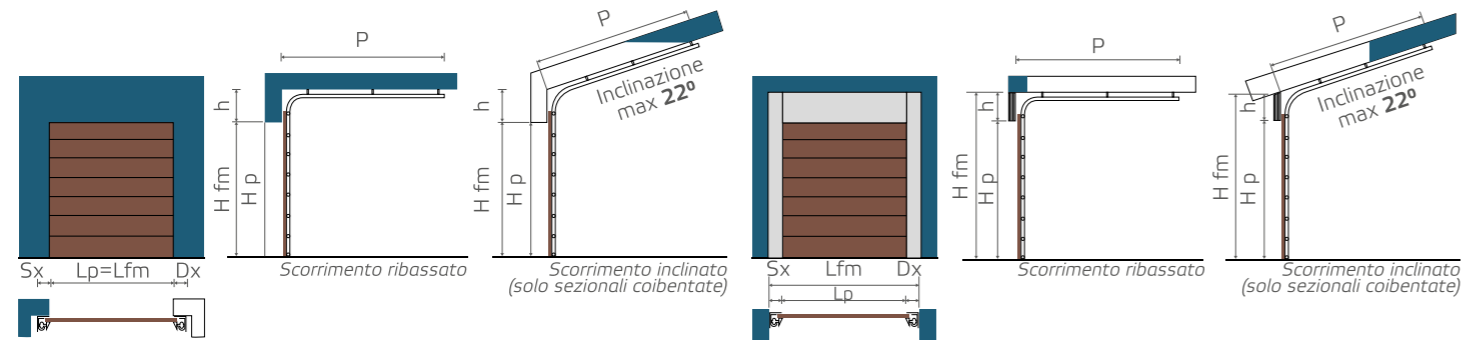
- Soluzione porta a molle elicoidali;
- Altezza massima per porte residenziali: 3.500mm;
- Spazio superiore di 160 ÷ 230mm;
- Spazio laterale minimo 100mm;
- Costruzione di molle elicoidali da 20.000 a 100.000 cicli.

# SCHEMI

## scorrimento verticale e orizzontale

### PORTE SCORRIMENTO VERTICALE

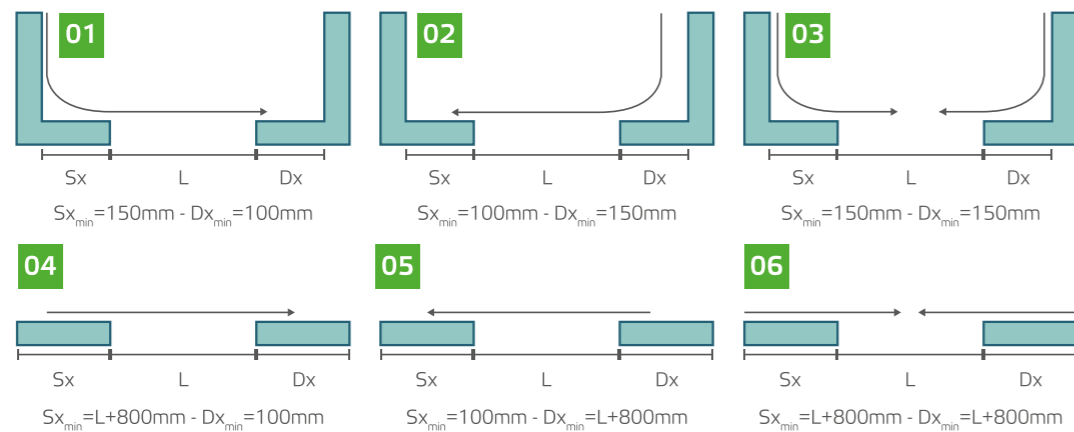
Installazione oltre luce



Legenda	Porte sezionali a trazione	Porte sezionali a torsione
Lfm Larghezza foro muro	max mm 4500	max mm 6500
Hfm Altezza foro muro	max mm 2500	max mm 3500
h Altezza voltino	mm 100 (manovra manuale)   mm 130 (manovra motorizzata)	mm 230 (manovra manuale)   fino a Hp mm 3100 mm160, oltre mm 230   fino a Lp mm5000 mm160, oltre mm230
Hp Altezza passaggio	Hfm - h (applicazione in luce)   =Hfm (applicazione oltre luce)	
Lp Larghezza passaggio	Lfm - mm 200 (applicazione in luce)   =Lfm (applicazione oltre luce)	
Sx/Dx	min mm 80	min mm 100
P Ingombro scorrimento	Hp + mm 650 (manovra manuale)   Hp < mm 2500 = mm 3327   Hp > mm 2500 = mm 3327 + Hp - 2500	

### PORTA A SCORRIMENTO ORIZZONTALE

Sistemi di applicazione



Legenda	Porte a scorrimento orizzontale
Lfm Larghezza foro muro	6600
Hfm Altezza foro muro	3250
h Altezza voltino	min mm 100
Hp Altezza passaggio	Hfm - 100 (applicazione in luce) = Hfm (applicazione oltre luce)
Lp Larghezza passaggio	Lfm - 250 (applicazione in luce)   Lfm (oltre luce)
P Ingombro scorrimento	L fm + 650 (manuale)   Lfm + 1400 (motorizzato)



**PASTORE S.r.l.**

Interporto Sito Nord

Undicesima Strada, 1 - 10040 Rivalta Torinese (To) Italy

Tel +39 011 27 31 672- Fax +39 011 22 38 950

[info@pastoresrl.it](mailto:info@pastoresrl.it)

[www.pastoresrl.it](http://www.pastoresrl.it)



Chiusure di Sicurezza